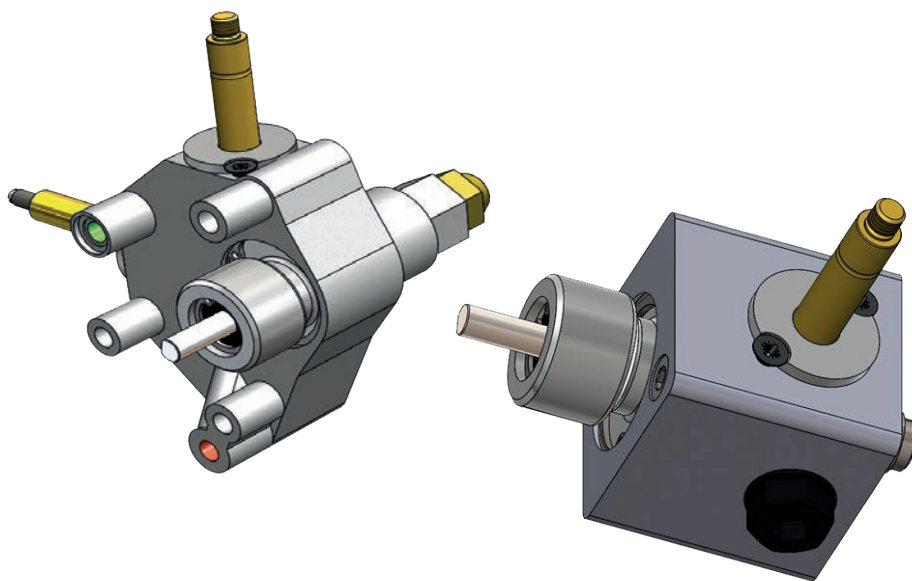


Suntec Industries

Coriin

une diversification réussie

Suntec Industries a choisi de diversifier son activité qui repose sur le marché de la chaudière domestique à combustibles liquides. L'innovation : une pompe dédiée au chauffage des véhicules électriques de transport en commun.



1911-047 ©Suntec Industries

Carte d'identité



Raison sociale
Suntec Industries

Chiffres d'affaires
27 millions d'euros

Effectif
150 personnes

Activité
Fabricant de pompes à engrenages et accessoires (nettoyeurs haute pression, systèmes de dépollution, systèmes hydrauliques, etc.)

Spécialisée dans la fabrication de pompes à engrenages, Suntec Industries a choisi d'anticiper l'évolution de son marché vers de nouveaux biocombustibles. Pour ce faire, l'entreprise qui a déjà engagé des travaux avec les experts Lean du Cetim, s'est rapprochée des responsables du programme Coriin d'accompagnement des PME mécaniciennes dans leur démarche d'innovation.

« À l'heure actuelle, 70 % de notre production concerne les chaudières domestiques fonctionnant avec différents

combustibles liquides, raconte Jérôme Lamey, directeur commercial. Nous réalisons plus de 95 % de notre chiffre d'affaires à l'export et notre principal marché sont les États-Unis. L'évolution de la réglementation en matière d'économie d'énergie et la baisse programmée des émissions de gaz à effet de serre d'ici 2030, bousculent ce marché avec des biocombustibles de plus en plus présents. Notre stratégie vise à accompagner cette évolution et à réfléchir à d'autres solutions. »

Une opportunité

Une diversification stratégique que Suntec Industries est bien décidée à transformer en opportunité. Et c'est déjà en partie chose faite puisqu'une demande réelle existe pour une pompe à combustible embarquée sur des bus électriques. « Nous avons travaillé pendant plus d'un an avec les consultants Coriin afin de mettre au point une gouvernance de l'innovation et des stratégies de diversification, continue Jérôme Lamey. Puis, nous avons élaboré notre business plan et défini les bases de la gestion de projet de cette nouvelle pompe. Aujourd'hui, un prototype, mis en œuvre avec le soutien des experts du Cetim en simulation et dimensionnement, est en phase de finalisation. »

L'action

Dans le cadre du programme Coriin, les entreprises porteuses d'un projet innovant sécurisent leur investissement ou confortent leur développement, tout en améliorant leur performance.

Service Question Réponse
Tél. : 09 70 82 16 80
sqr@cetim.fr
cetim.fr

Contact

